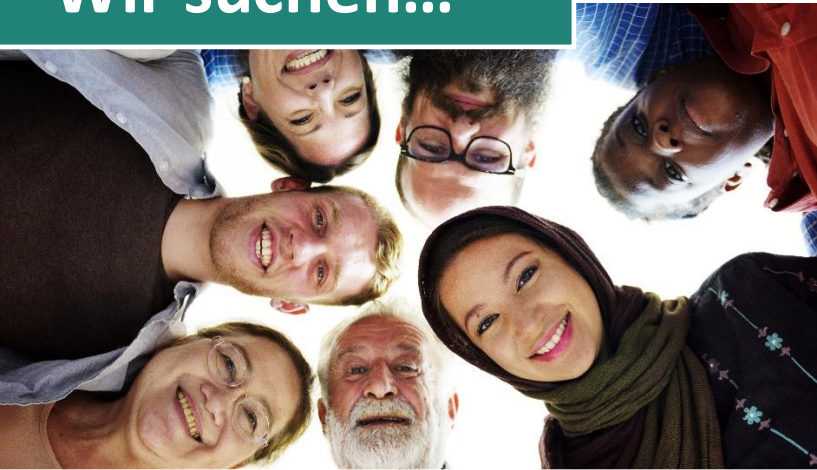


# Wir suchen...

# REGE

Regionale Personalentwicklungsgesellschaft mbH



## Über uns

Die Regionale Personalentwicklungsgesellschaft mbH ist ein gemeinnütziges Tochterunternehmen der Stadt Bielefeld. Sie entwickelt und erprobt im Interesse der Stadt Bielefeld neue Ansätze zur Förderung und Unterstützung benachteiligter Personengruppen und führt arbeitsmarktpolitische Projekte durch.

## 1 Projektmitarbeiter (m/w/x) in Teilzeit für Beratung und Coaching im Aufgabengebiet AVGS 16 K

**Zielsetzung des Projektes ist eine integrationsunterstützende Beratung und eine berufliche Orientierung für Geflüchtete, die einen Integrationskurs besuchen. Das Coachingangebot dient dazu, Hürden für die Arbeitsaufnahme zu überwinden, Arbeitsmarktpotenziale zu erkennen und in Praktika und in den 1. Arbeitsmarkt zu vermitteln**

### Anforderungen

- abgeschlossenes pädagogisches Studium (Uni/FH) oder vergleichbare Qualifikation
- Erfahrung in der Beratung und Coaching und mit der beschriebenen Zielgruppe
- fachliche Kompetenz im dargestellten Aufgabebereich
- ausgeprägte methodische und soziale Kompetenz, positive Einstellung zur Teamarbeit
- kulturelle Sensibilität für die Zielgruppe, um zielgerichtet das Projekt umsetzen zu können
- ausgeprägte Dienstleistungsorientierung
- ein hohes Maß an Leistungsbereitschaft, Belastbarkeit und Flexibilität
- sicheres Auftreten gegenüber Zielgruppen, Institutionen und beteiligten Akteur\*innen
- Russisch Sprachkenntnisse erwünscht

### Aufgabenbereiche

- Fundiertes Profiling Bedarfe und Ressourcen ermitteln
- Erstellung eines individuellen Plans zur Überwindung aktueller Hürden und Hemmnisse
- Planung und Durchführung bedarfsorientierter, individueller Coachingprozesse
- Beratung, Begleitung und Förderung der Teilnehmenden bei der Entwicklung eigener beruflicher Ziele und Unterstützung bei der Bewerbung auf Stellen im 1. Arbeitsmarkt oder Praktika
- Beratung und Übergabe von Teilnehmenden an externe Professionals (Lotsenfunktion)
- Vermittlung in Konfliktsituationen
- Hilfe u.a. in Arbeitgebergesprächen
- Dokumentation und Berichterstattung

### Weitere Informationen zur Stelle

Eintrittsdatum: ab 15.03.2025 oder nächstmöglich

Die Stelle befristet bis zum: 28.02.2026 (nach TzBfG )

Gehalt: TVöD VKA Gr. 9b

Stellenumfang: Teilzeit mit einem Stellenumfang von 0,7 VZÄ

### Das bieten wir Ihnen

- Flexible Arbeitszeitregelung
- Individuelle Teilzeitregelungen
- Arbeit von zuhause möglich
- Attraktive betriebliche Altersvorsorge
- Arbeitgeberzuschuss ÖPNV-Abo

### Bewerbung per Mail bis zum 27.02.2025 an:

Angelika Eisbrenner Bereichsleitung KAF

Herforder Straße 73 | 33602 Bielefeld

[bewerbung@rege-mbh.de](mailto:bewerbung@rege-mbh.de)

[www.rege-mbh.de](http://www.rege-mbh.de)

