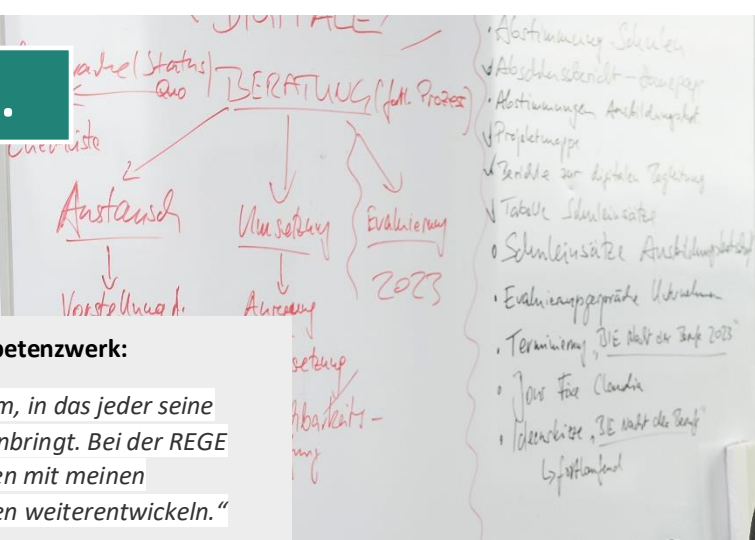
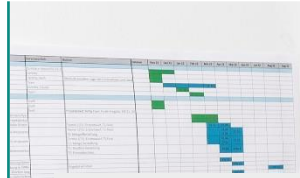


Wir suchen...



Hadi Parvaresh, Kompetenzwerk:

„Wir sind ein tolles Team, in das jeder seine persönlichen Stärken einbringt. Bei der REGE kann ich mich zusammen mit meinen Kolleginnen und Kollegen weiterentwickeln.“

1 Projektmitarbeiter (m/w/x) in VZ

Projekt „Win-Win“ Aufsuchende Beratung von jungen Männern (18 -35 Jahren)

Die Zielgruppe des Projekts sind junge Männer zwischen 18 und 35 Jahren, die arbeitslos in und von Jobcentern und Arbeitsagentur nur schwierig erreicht und betreut werden können. Vielfach sind neben mangelnden Sprachkenntnissen aufgrund von Migrationshintergrund auch nur geringe Kenntnisse am Arbeitsmarkt oder fehlender Bildungs- und Berufsabschlüsse gegeben. Die Zielgruppe bringt die besonderen Herausforderungen hinsichtlich der (Wieder-) Anbindung an die Gesellschaft mit. Dabei handelt es sich insbesondere um junge Männer mit Migrationshintergrund oder problematische Wohnbedingungen.

Aufgaben

- Akquise von Teilnehmenden in verschiedenen Bielefelder Quartieren
- Planung, Durchführung und Auswertung von Bedarfserhebungen mit Teilnehmenden & Trägern
- Planung von Veranstaltungen
- (Verweis-)Beratung von Teilnehmenden
- Akquise von sozialversicherungspflichtigen Stellen und Ausbildungsangeboten für die Zielgruppe

Was wir uns wünschen

- (Fach)Hochschulabschluss Sozialpädagogik
- Beratungserfahrung
- Bereitschaft zur aufsuchenden (Kalt)Akquise einer für die REGE neuen Zielgruppe
- Hohe kommunikative Kompetenz
- Einfühlungsvermögen und Frustrationstoleranz
- Souveränes Auftreten und die Fähigkeit, sich flexibel auf wechselnde Gegenüber einzustellen
- Erfahrung in der Durchführung und Auswertung von Befragungen wünschenswert

Weitere Informationen zur Stelle

Eintrittsdatum: schnellstmöglich
Die Stelle ist befristet bis zum 31.12.2025
Gehalt: in Anlehnung an TVÖD 9b
Stellenumfang: 1 VZÄ (individuelle Teilzeitregelungen möglich)

Hinweise: Schwerbehinderte Bewerber*innen werden bei gleicher Eignung besonders berücksichtigt.

Was wir Ihnen bieten

- Flexible Arbeitszeitregelung
- Individuelle Teilzeitregelungen
- Arbeit von zuhause möglich
- Attraktive betriebliche Altersvorsorge
- Arbeitgeberzuschuss ÖPNV-Abo

Bewerbung per Mail bis zum 27.02.2025 an:

Angelika Eisbrenner | Bereichsleiterin PQ
Herforder Straße 73 | 33602 Bielefeld
0521/9622-316
angelika.eisbrenner@rege-mbh.de

www.rege-mbh.de

