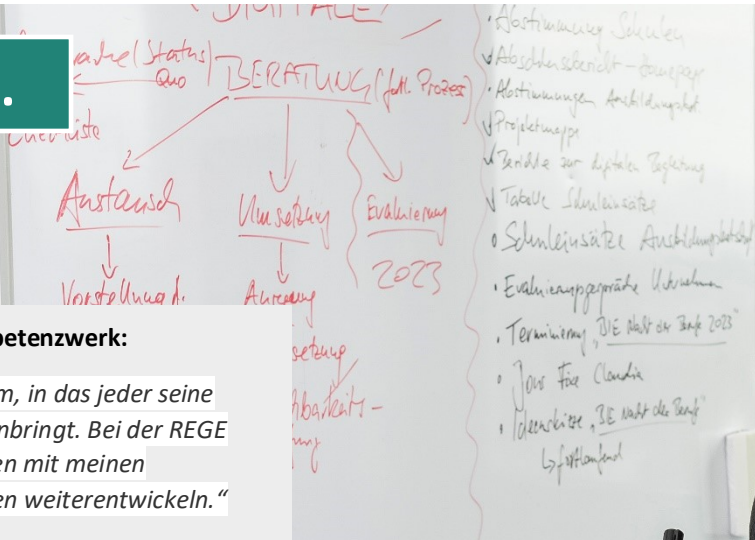
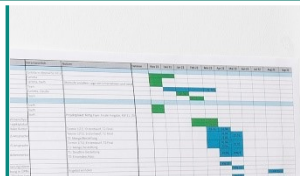


Wir suchen...



Hadi Parvaresh, Kompetenzwerk:

„Wir sind ein tolles Team, in das jeder seine persönlichen Stärken einbringt. Bei der REGE kann ich mich zusammen mit meinen Kolleginnen und Kollegen weiterentwickeln.“

1 Projektmitarbeiter (m/w/x) in TZ

Schwerpunkt: Beratung älterer Menschen in Bielefelder Quartieren

Die Regionale Personalentwicklungsgesellschaft (REGE) mbH ist ein gemeinnütziges Tochterunternehmen der Stadt Bielefeld. Sie entwickelt und erprobt im Interesse der Stadt Bielefeld neue Ansätze zur Förderung und Unterstützung benachteiligter Personengruppen und führt arbeitsmarktpolitische Projekte durch.

Ein zentrales Anliegen des Bereichs Kommunale Arbeitsförderung ist der Ausbau von Angeboten für Bielefelder Bürger*innen zwischen 60 und 67 Jahren, die sich im Übergang von Erwerbstätigkeit zum Ruhestand befinden oder vom Arbeitsmarktausschluss bedroht bzw. betroffen sind. Dem Quartiersansatz folgend sollen wohnortnahe Angebots- und Bedarfsstrukturen erhoben und (weiter)entwickelt werden. Gleichzeitig gilt es, die Zielgruppe der über 60jährigen gezielt zu erschließen und mit Blick auf Teilhabe, Verminderung von sozialer Isolation und Verbesserung der finanziellen Lebenssituation beraten werden.

Was Sie erwartet

- Akquise von Teilnehmenden in verschiedenen Bielefeld Quartier
- Planung, Durchführung und Auswertung von Bedarfserhebungen mit Teilnehmenden & Trägern
- Planung von Veranstaltungen
- (Verweis-)Beratung von Teilnehmenden
- Akquise von Beschäftigungsgelegenheiten für die Zielgruppe (Ehrenamt, Mini/Midijob, etc.)

Was wir uns wünschen

- (Fach)Hochschulabschluss der Sozialwissenschaften oder vergleichbar
- Beratungserfahrung
- Bereitschaft zur aufsuchenden (Kalt)Akquise einer für die REGE neuen Zielgruppe
- Hohe kommunikative Kompetenz
- Einfühlungsvermögen und Frustrationstoleranz
- Souveränes Auftreten und die Fähigkeit, sich flexibel auf wechselnde Gegenüber einzustellen
- Erfahrung in der Durchführung und Auswertung

Weitere Informationen zur Stelle

Eintrittsdatum: schnellstmöglich | Die Stelle ist befristet bis zum: 30.09.2027 | Gehalt: in Anlehnung an TVÖD 9b
Stellenumfang: 0,75 VZÄ (individuelle Teilzeitregelungen möglich)

Hinweise: Schwerbehinderte Bewerber*innen werden bei gleicher Eignung besonders berücksichtigt.

Was wir Ihnen bieten

- Flexible Arbeitszeitregelung
- Individuelle Teilzeitregelungen
- Arbeit von Zuhause möglich
- Attraktive betriebliche Altersvorsorge
- Arbeitgeberzuschuss ÖPNV-Abo

Bewerbung per Mail bis zum 03.11.2024 an:

Angelika Eisbrenner | Bereichsleiterin PQ
Herforder Straße 73 | 33602 Bielefeld
0521/9622-340
bewerbung@rege-mbh.de

www.rege-mbh.de

