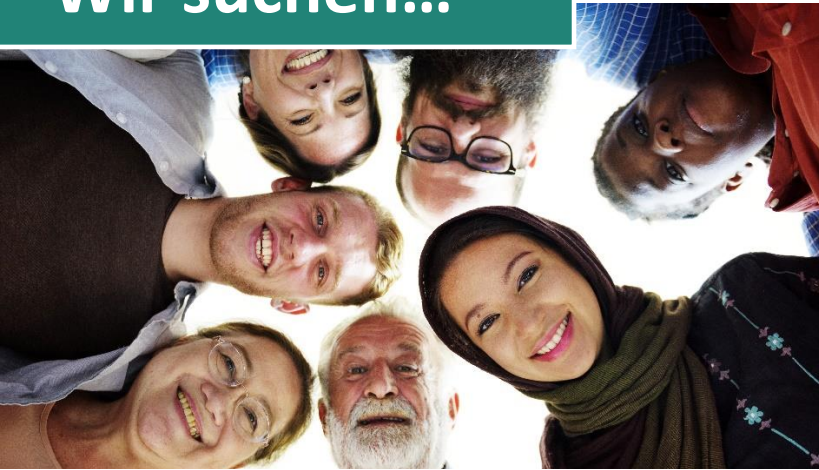


Wir suchen...

REGE

Regionale Personalentwicklungsgesellschaft mbH



Über uns

Die Regionale Personalentwicklungsgesellschaft mbH ist ein gemeinnütziges Tochterunternehmen der Stadt Bielefeld. Sie entwickelt und erprobt im Interesse der Stadt Bielefeld neue Ansätze zur Förderung und Unterstützung benachteiligter Personengruppen und führt arbeitsmarktpolitische Projekte durch.

eine*n Integrationscoach (m/w/x) in VZ

für das Kompetenzwerk Arbeit und Sprache, Standorte East-End-Tower und Gadderbaumer Straße 3

Gemeinsam mit dem AWO Kreisverband Bielefeld e.V. führt die REGE mbH an mehreren Standorten in Bielefeld das Kompetenzwerk Arbeit und Sprache durch. Für bis zu 1.000 Teilnehmende führen wir eine umfassende, ganzheitliche Integrationsbegleitung durch. Hierfür betreibt die REGE u.a. zwei Integrationscafés mit offenen (Gruppen-)Angeboten (Workshops, Beratung, Coaching, offene Lernangebote). Ausführliche Informationen finden Sie hier: <https://tinyurl.com/39xhhzmy>

Anforderungen

- Studienabschluss DAF/DAZ, Diplom- /Sozialpädagogik oder vergleichbare Qualifikation
- ein hohes Maß an eigenverantwortlichem Arbeiten & Problemlösekompetenz
- mehrjährige praktische Erfahrung mit der Zielgruppe
- Interkulturelle Kompetenz, Kommunikationsfähigkeit, Belastbarkeit, Empathie & Organisationstalent
- Gute Kenntnisse der Angebots- und Förderstruktur für (neu) zugewanderte Menschen in Bielefeld
- didaktische Kompetenz
- einschlägige Erfahrung im Berichtswesen

Aufgabenbereiche

- Konzipierung und Durchführung von zielgruppenspezifischen und sprachsensiblen Angeboten für (neu) zugewanderte Menschen (v.a. Gruppenangebote)
- Individuelle Beratung inkl. Kompetenzbilanzierung
- Erstellen individueller Maßnahmepläne zur Integrationsunterstützung
- Wöchentliche TN-bezogene Dokumentation und Berichtswesen
- Austausch mit beteiligten Akteuren & Netzwerkpartnern
- Ggf. Sprachstanderhebung und Feststellen des individuellen Sprachförderbedarfs und Vermittlung in Integrations- & Sprachkurse

Weitere Informationen zur Stelle

Eintrittsdatum: schnellstmöglich | Gehalt: TVöD 9b | Befristung: 30.06.2023 (Verlängerung ggf. möglich)
Bereitschaft zur Arbeit in wechselnden Schichten (teilweise bis 18:00 Uhr) zwingend.
Schwerbehinderte Bewerber*innen werden bei gleicher Eignung besonders berücksichtigt.



Bewerbung per Mail bis zum 12.06.2022 an:

Christian Damm | Bereichsleitung Kommunale Arbeitsförderung
Herforder Straße 73 | 33602 Bielefeld
bewerbung@rege-mbh.de

www.rege-mbh.de

