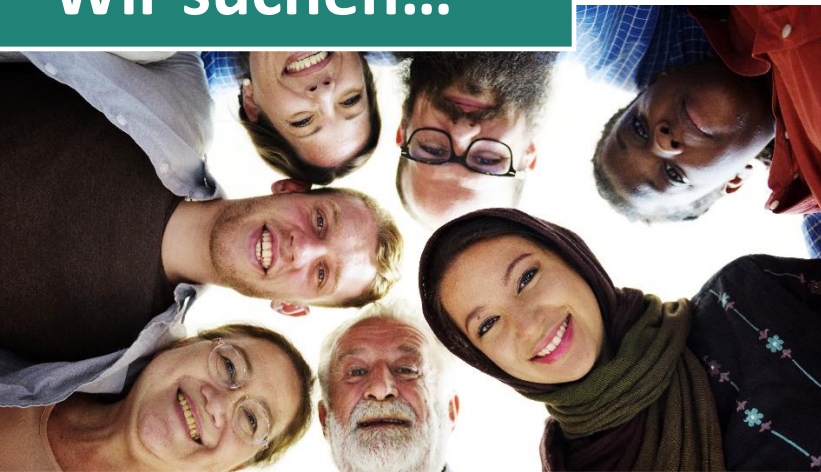


Wir suchen...



ReGe

Regionale Personalentwicklungsgesellschaft mbH



Über uns

Die Regionale Personalentwicklungsgesellschaft mbH ist ein gemeinnütziges Tochterunternehmen der Stadt Bielefeld. Sie entwickelt und erprobt im Interesse der Stadt Bielefeld neue Ansätze zur Förderung und Unterstützung benachteiligter Personengruppen und führt arbeitsmarktpolitische Projekte durch.

Wir suchen eine*n Coach (m/w/x) in Vollzeit im Projekt „Quartier als Beschäftigungsraum“ (Einsatzort: Sennestadt)

Projektbeschreibung

Im Quartiersbüro Sennestadt unterstützen wir Menschen bei allen Fragen rund um ihre Arbeitssuche: Von der Recherche geeigneter Stellen über das Erstellen individueller Bewerbungsunterlagen bis zur Ansprache von Arbeitgeber*innen – Die Coaches begleiten die Teilnehmenden passgenau. Gleichzeitig beraten sie Unternehmen bzgl. der Nutzung des Arbeitskräftepotenzials im Quartier. Ausführliche Infos: <https://bit.ly/30eRX8h>

Anforderungen

- (sozial)pädagogischer Hochschulabschluss (Uni/FH) oder vergleichbare Qualifikation
- Interesse an der Beratung und Unterstützung von Menschen in Veränderungssituationen
- Spaß an der Planung und Durchführung von (digitalen) Workshops, u.a. zu arbeitsmarktrelevanten Themen
- Erste Erfahrung in der Beratung & Vermittlung von (Langzeit)Arbeitslosen von Vorteil

Aufgabenbereiche

- Akquise von Teilnehmenden
- Beratung und Coaching
- Planung & Durchführung von Workshops
- Vermittlung in Arbeit
- Ansprache von Arbeitgeber*innen inkl. Kaltakquise
- Beratung von Unternehmen zur Nutzung des Arbeitskräftepotenzials im Quartier
- Mitarbeit bei Controlling & Berichtswesen

Weitere Informationen zur Stelle

Eintrittsdatum: ab dem 01.01.2022 oder später

Die Stelle befristet bis zum: 31.12.2022

Gehalt: in Anlehnung an TVöD 9b

Stellenumfang: Vollzeit (39h/Woche)

Schwerbehinderte Bewerber*innen werden bei gleicher Eignung besonders berücksichtigt.



Das bieten wir Ihnen

- Flexible Arbeitszeitregelung
- Individuelle Teilzeitregelungen
- Arbeit von Zuhause möglich
- Attraktive betriebliche Altersvorsorge
- Arbeitgeberzuschuss ÖPNV-Abo

Bewerbung per Mail bis zum 15.12.2021 an:

Christian Damm | Bereichsleiter Kommunale Arbeitsförderung
Herforder Straße 73 | 33602 Bielefeld

bewerbung@rege-mbh.de

www.rege-mbh.de

