

ReGe

Mit finanzieller Unterstützung des Landes Nordrhein-Westfalen und des Europäischen Sozialfonds



EUROPÄISCHE UNION
Europäischer Sozialfonds



Ministerium für Arbeit,
Gesundheit und Soziales
des Landes Nordrhein-Westfalen



**KEIN ABSCHLUSS
OHNE ANSCHLUSS**

Übergang Schule - Beruf in NRW gestalten.

#EINFACHDIGITAL

Erfolgreiche Berufsorientierung: Austausch zu digitalen Modellen aus der Praxis.

21.04.2021 - online

KOMMUNALE KOORDINIERUNG



Einführung

In diesen Zeiten ist es eine große Herausforderung, die Auszubildenden von morgen kennenzulernen. Es braucht neue Formate, damit Sie Ihren Fachkräftenachwuchs frühzeitig kennenlernen und die Schüler*innen Einblicke in Betriebe und Berufe erhalten können.

Gemeinsam mit Ihnen möchten wir neue Ideen und Impulse für eine zukunftsorientierte, digitale Berufsorientierung voranbringen. Wir stellen Ihnen erfolgreiche Beispiele aus der Praxis vor, durch die Sie Anregungen für eine eigene Umsetzung digitaler Berufsorientierungsangebote bekommen. Im Anschluss an die Präsentationen möchten wir mit Ihnen gerne in einen gemeinsamen Austausch gehen.

Agenda

16.00 Uhr **Begrüßung**
Claudia Hilse
Leitung Kommunale Koordinierung

16:10 Uhr *Beispiel aus der Praxis*
Digitales Praktikum bei Schüco International KG
Erfahrungsbericht von Schüco International KG zu einer Woche „Digitales Praktikum“.
Referentin: Fr. Brennecke

16:30 Uhr *Beispiel aus der Praxis*
Digitale Berufsfelderkundung bei Miele & Cie. KG
Erfahrungsbericht von Miele & Cie. KG zu einem Tag „Digitale Berufsfelderkundung“.
*Referent*in: Fr. Schlüter/Hr. Gehring*

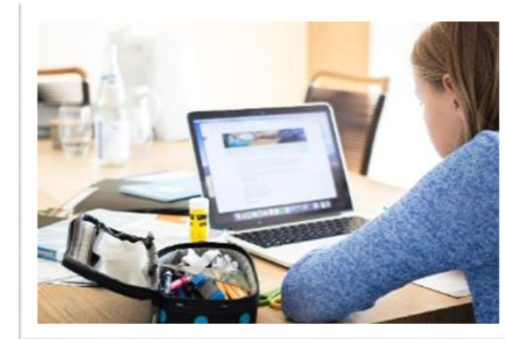
16:50 Uhr *Beispiel aus der Praxis*
Digitales Praktikum beim Evangelischen Klinikum Bethel (EvKB)
Erfahrungsbericht vom Evangelischen Klinikum Bethel (EvKB) zu zwei Wochen „Digitales Praktikum“ im Bereich Marketing.
Referentin: Fr. Bruning

17:10 Uhr **Gemeinsamer Austausch**

17:50 Uhr **Resümee & Verabschiedung**
Claudia Hilse
Leitung Kommunale Koordinierung

Resümee

- Vorstellung vielfältiger Angebote zur Berufsorientierung (BO):
 - Digitale Berufsfelderkundung (in Klasse 8)
 - Digitales Praktikum (in Klasse 9-10 und SEK II)
 - Digitaler „Tag der Ausbildung“ u.v.m.
- Die Referent*innen machten deutlich, dass die digitalen Erfahrungen auch ihre Praktikumspraxis für die Zukunft positiv verändern werden.
- Die Planung und erstmalige Durchführung digitaler BO erfordert zeitliche Ressourcen, danach reduziert sich der Aufwand deutlich.
- Digitale BO ermöglicht Einblicke in Bereiche, die Schüler*innen während eines Präsenzpraktikums nicht zugänglich wären.



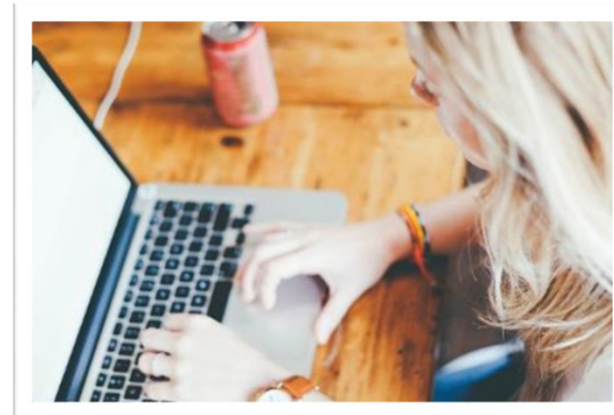
Resümee

- Schüler*innen sind in digitalen Gruppenforen deutlich besser motiviert als „alleine“ im Praktikum.
- Digitale BO-Angebote sollten auf der eigenen Homepage aufgeführt werden, damit sich Schüler*innen, Lehrer*innen und Eltern informieren können.
- Hybridangebote: Digitale Berufsorientierung kann eine gute Vorbereitung für spätere Praxisphasen in Präsenz sein.
- „Werkstatt zu Hause“: Empfohlen werden Materialien, die den Schüler*innen vorab nach Hause geschickt werden.
- Am letzten Tag der digitalen Berufsorientierung wird eine kurze Evaluation empfohlen.

Ausblick

- 15 Unternehmen haben nach der Veranstaltung zurück gemeldet, dass sie sehr wahrscheinlich oder wahrscheinlich digitale Angebote umsetzen werden.
- Die Kommunale Koordinierung berät Unternehmen, die Unterstützung bei der erstmaligen Durchführung benötigen.
- Es ist eine Anschlussveranstaltung #einfachdigital für Herbst 2021 ist geplant.

Melden Sie sich gerne bei uns.



REGE

Kontaktdaten

Mit finanzieller Unterstützung des Landes Nordrhein-Westfalen und des Europäischen Sozialfonds



EUROPÄISCHE UNION
Europäischer Sozialfonds



Ministerium für Arbeit,
Gesundheit und Soziales
des Landes Nordrhein-Westfalen



Oliver Wittler

Bereichsleiter Jugend

E-Mail: oliver.wittler@rege-mbh.de

Tel: 0521/ 9622-222

Claudia Hilse

Leiterin Kommunale Koordinierung

E-Mail: claudia.hilse@rege-mbh.de

Tel: 0521/9622-231

Luise Papendorf

Projektmitarbeiterin

E-Mail: luise.papendorf@rege-mbh.de

Tel: 0521/ 9622-235