

ANMELDUNG

In der aktuellen Modellphase findet das Angebot in allen fünf Regierungsbezirken ausschließlich an **ausgewählten Schulen** statt und ist auf eine konkrete Anzahl an Plätzen begrenzt. Um eine verbindliche, schriftliche Anmeldung wird daher gebeten. Das entsprechende **Anmeldeformular** erhalten Sie über die Schule Ihres Kindes.

WICHTIG

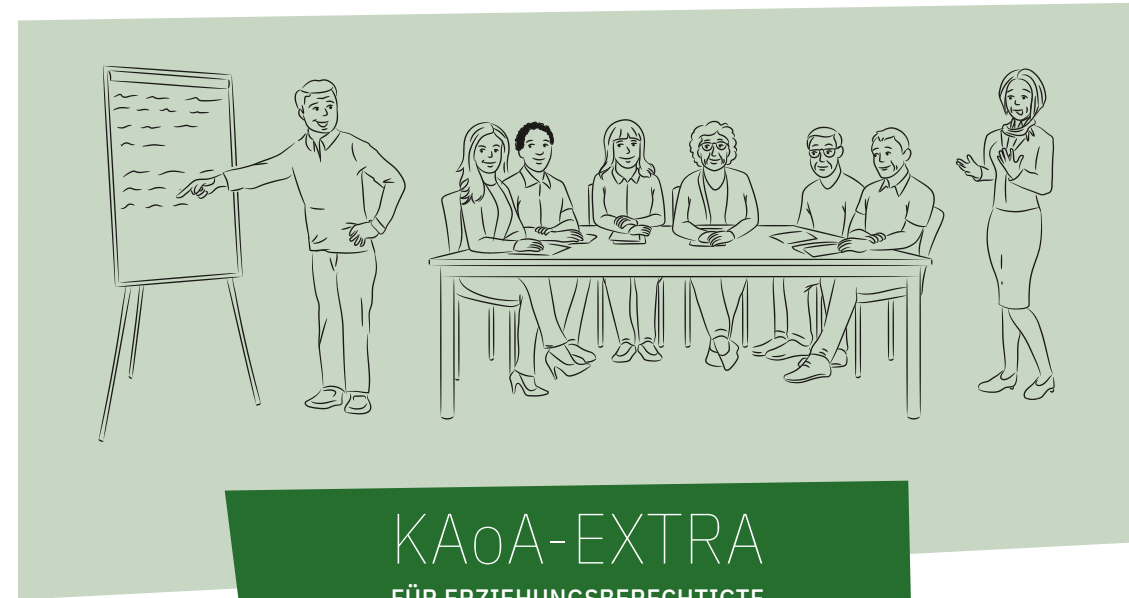
Das Angebot richtet sich ausschließlich an Eltern bzw. Erziehungsberechtigte, deren **Kinder bislang noch nicht an der Potenzialanalyse teilgenommen haben** und ist auf **einen Elternteil/eine/n Erziehungsberechtigte/n pro Kind begrenzt**. Die Teilnahme an dem Workshop ist **kostenfrei**.

KONTAKT

Handwerkskammer
Ostwestfalen-Lippe zu Bielefeld
Campus Handwerk 1
33613 Bielefeld



Ansprechpartnerin für Rückfragen:
Dagmar Grünewälder
Telefon: 0521 5608-561
E-Mail: dagmar.gruenewaelder@hwk-owl.de



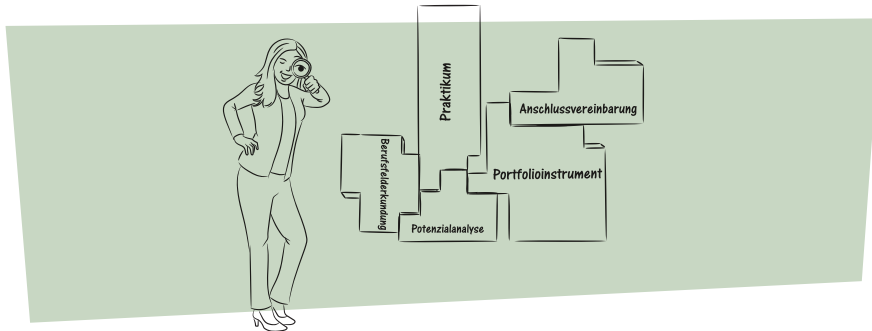
KAoA-EXTRA
FÜR ERZIEHUNGSBERECHTIGTE

**WORKSHOP ZUM KENNENLERNEN DER
TRÄGERGESTÜTZTEN STANDARDELEMENTE DER
BERUFLICHEN ORIENTIERUNG**

Gefördert mit Mitteln des Landes Nordrhein-Westfalen, der Bundesagentur für Arbeit und des Bundesministeriums für Bildung und Forschung

KAoA-EXTRA – WAS IST DAS?

KAoA-extra bietet Ihnen als Eltern bzw. Erziehungsberechtigten erstmals die Möglichkeit, die trägergestützten **KAoA-Standardelemente** Potenzialanalyse, Berufsfelderkundung und Praxiskurse **eigenständig auszuprobieren**.



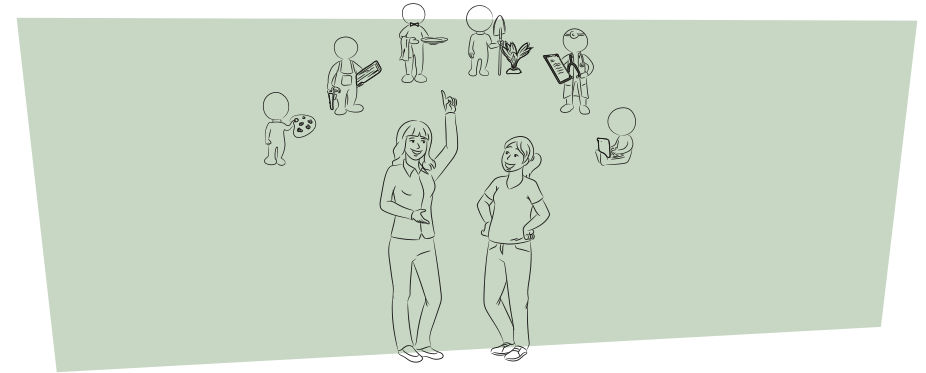
So erhalten Sie bereits im Vorfeld zu der Potenzialanalyse Ihres Kindes einen **intensiven und praxisorientierten Einblick** in das System der Beruflichen Orientierung.

ABLAUF UND INHALTE

Im Rahmen eines ca. 5-stündigen Workshops lernen Sie **einzelne Übungen** der trägergestützten Standardelemente kennen und können diese **selbst praktisch erproben und durchlaufen**.



Dabei handelt es sich um überwiegend **handlungsorientierte Aufgaben**, die auch auf Ebene der Kinder eingesetzt werden. In einem simulierten Abschlussgespräch erfahren Sie, wie die Ergebnisse der Potenzialanalyse **ausgewertet** werden und wie Ihr Kind diese im Hinblick auf seine weitere berufliche Orientierung nutzen kann.



Darüber hinaus erhalten Sie wertvolle **Informationen** über das **deutsche Berufsbildungssystem** sowie **Tipps und Hinweise**, wie Sie den **Berufsorientierungsprozess** Ihres Kindes **begleiten und unterstützen** können.

TERMINE UND DURCHFÜHRUNG

Die Durchführung der Workshops erfolgt durch **anerkannte Bildungsträger**, die allesamt über Erfahrungen im Bereich der beruflichen Orientierung verfügen und mit der Umsetzung der einzelnen Standardelemente von KAoA vertraut sind. Im Regierungsbezirk Detmold handelt es sich dabei um die **Handwerkskammer OWL zu Bielefeld**.

Die konkrete Terminierung der Workshops erfolgt in Absprache mit den jeweiligen Schulen.